

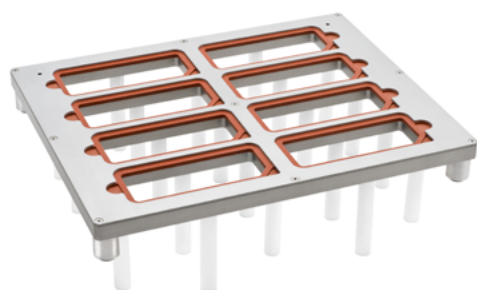


# TOP CLEAN SEAL : Machines de scellage

4 MACHINES DISPONIBLES : CARTOLUX 400, 500, 600, 850

Caractéristiques	Cartolux 400	Cartolux 500	Cartolux 600	Cartolux 850
Surface de scellage	300 x 400 mm	500 x 400 mm	600 x 400 mm	850 x 300 mm
Profondeur x Hauteur	700 x 660 mm	820 x 700 mm	820 x 700 mm	700 x 700 mm
Largeur	540 mm	650 mm	750 mm	1 010 mm
Air comprimé	6 à 8 bar	6 à 8 bar	6 à 8 bar	6 à 8 bar
Hauteur avec rangement outils	1 300 mm	1 375 mm	1 375 mm	1 350 mm
Hauteur poste de travail	950 mm	975 mm	975 mm	950 mm
Hauteur maximum blister	95 mm	140 mm	140 mm	100 mm
Poids	± 150 kg	± 250 Kg	± 300 Kg	± 300 Kg
Puissance	2,5 kVA	3,2 kVA	3,2 kVA	5,3 kVA
Tension	1x230V/50Hz+N+PE	1x230V/50Hz+N+PE	1x230V/50Hz+N+PE	1x230V/50Hz+N+PE

## POUR CHAQUE MACHINE, 3 VERSIONS POSSIBLES



CARACTERISTIQUES MACHINES	SIMPLICITY	ESSENTIAL	PREMIUM
Changement d'outillages semi-automatique	-	-	●
Mise en chauffe automatique et programmable	-	-	●
Affichage et validation paramètres de scellage à chaque cycle	-	●	●
Compteur de production et mémorisation des paramètres	-	●	●
Mémorisation paramètres et recettes par types de produits	-	●	●
Ecran tactile multilingues 4 pouces	-	●	-
Ecran tactile multilingues 7 pouces	-	-	●
Marquage CE	-	●	●
OPTIONS	SIMPLICITY	ESSENTIAL	PREMIUM
Support inox roulant pour rangement outils	○	○	○
Scanner de codes barres	-	-	○
Connexion sur votre réseau (Interface PC)	-	-	○
Eclairage de votre poste de travail	○	○	○
Aide à la préhension des blisters par éjecteur en fin de cycle	-	-	○
SERVICES	SIMPLICITY	ESSENTIAL	PREMIUM
Contrat de maintenance	-	●	●
Qualifications (QI/QO) machine et outil de scellage	○	○	○
Calibration annuelle	○	○	○
Garantie 1 an (hors pièces d'usure)	●	●	●
Installation et formation	○	○	○

Légende : ○ sur demande ● Inclus

**Contact Europe : Cartolux-Thiers**  
Téléphone : +33 473 803 252  
Email : cartolux@cartolux-thiers.com

[www.topcleanseal.com](http://www.topcleanseal.com)

**Contact Asie : Cartolux Suzhou**  
Téléphone : +86 512 6665 7528  
Email : info@cartolux.cn